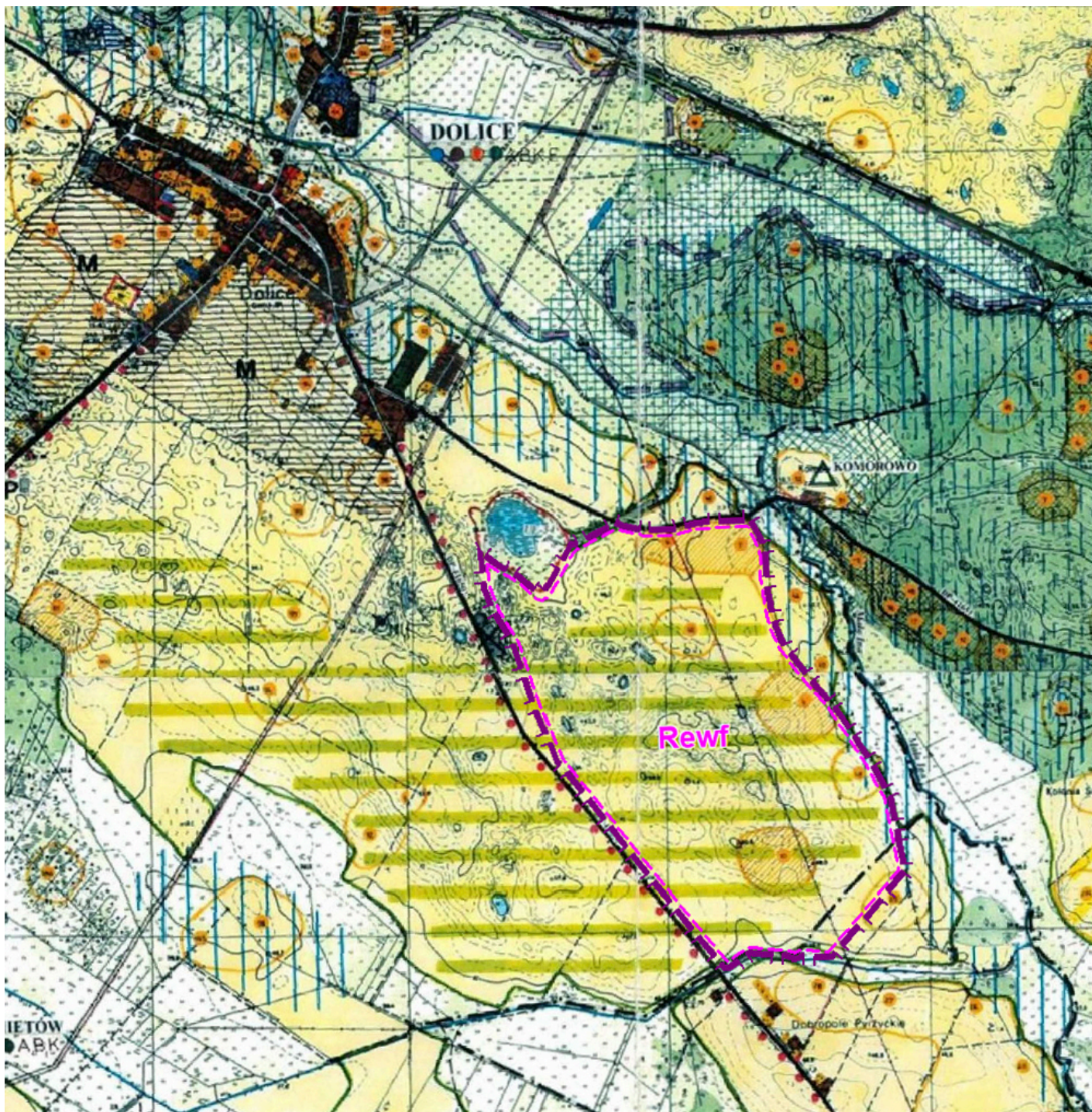


Wyrys ze Studium uwarunkowań i kierunków zagospodarowania przestrzennego gminy Dolice, który został przyjęty jako tekst ujednolicony uchwałą XLVII/460/22 Rady Gminy Dolice z dnia 20 listopada 2022 roku.



Legenda do zmiany studium



granica obszaru objętego zmianą studium - IV edycja



granica obszaru „Rewf” przeznaczony pod lokalizację elektrowni fotowoltaicznych o dużej mocy, tj. powyżej 500kW wraz ze strefą ochronną





