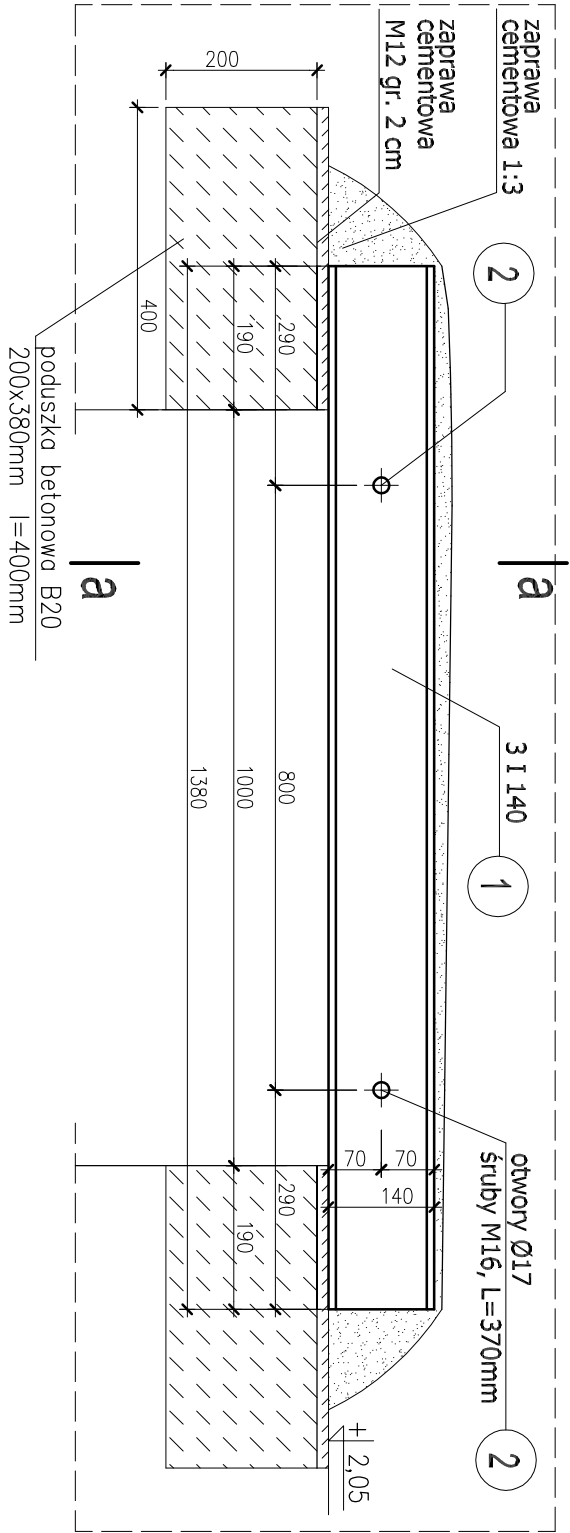
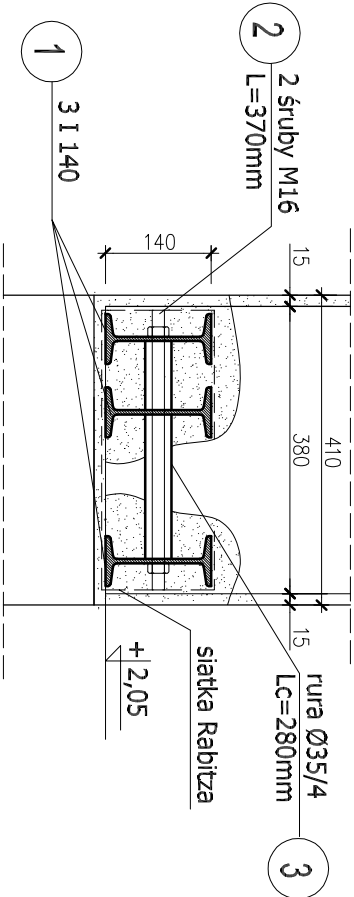


NADPROŻE NS1 - 2szt.



a-a



Zasady wprowadzania nowych belek nadprożowych w istniejących ścianach:

1. Podstemplować - zabezpieczyć strop i ściany w pomieszczeniach zgodnie z zasadami sztuki budowlanej
2. W miejscu oparcia belek wykuć odpowiednie gniazda i wykonać poduszki betonowe z betonu B20: gniazda wyrównać do wymaganego poziomu zaprawą cementową M12, grub. 2,0cm.
3. Wykuć w murze z jednej strony poziomą bruzdę o wysokości: 180 mm dla I140 (wysokość belki zwiększona o 40-60mm w celu umożliwienia zapełnienia zaprawą) i głębokości równej szerokości pólki dwuteownika + zapas =2cm na tynk, długość - powinna pozwalać na swobodne oparcie belki na ścianie (po 19cm z każdej strony dla I140) .
4. Przewieźć bruzdę zaczyniem cementowym.
5. Wstawić w bruzdę belkę stalową mocując górną półkę czasowo drewnianymi lub stalowymi klinami co 30cm do górnej krawędzi bruzdy. Przestrzeń wokół końców belek wypełnić twardoplastyczną zaprawą cementową. Otwór między belką a murem wypełnić rzadką zaprawą cementową. Między górną półkę belki a mur wprowadzić wilgotną zaprawę cementową, dobrze i dokładnie ją ubijając.
6. Belkę nadproża z drugiej strony założyć po 5 dniach od zamontowania pierwszych, zgodnie z wytycznymi podanymi powyżej.
7. Połączyć belki nadproża śrubami M16.
8. Rozebrać ścianę pod nadprożem.
9. Przed otynkowaniem belki owinać siatką Rabitza.

WYKAZ STALI KSZTAŁTOWEJ


ELEMENT	NR	PRZEKRÓJ [mm]	DŁUGOŚĆ [m]	ILOŚĆ [szt.]		MASA [kg]	
				w 1-ym elem.	razem	1-go mb 1-ej szt.	razem
NS1 szt.2	1	I 140	1,38	3	6	14,40	19,87
	2	śruba M16 +2 podkładki +2 nakrętki	0,37	2	4	1,58	0,61
	3	rura Ø35/4	0,28	2	4	3,06	0,86
MASA RAZEM [kg]							149,3

STAL KSZTAŁTOWA St3S

ELEKTRODY ER 1.46 LUB EA 1.46
ŚRUBY M16 8.8(8)

Uwaga:

1. Wykonanie elementów konstrukcyjnych musi być poprzedzone pomiarami rzeczywistych wielkości na budowie
2. Zestawienie stali nie jest listą zamówieniową

		Przedsiębiorstwo Projektowania i Realizacji Inwestycji 73-110 Stargard Szczeciński ul. Gdynska 28c tel./fax. 91 577 11 86 adbudstargard@gmail.com www.adbud-stargard.pl	
Objekt: SZALNIA SPORTOWA			
Adres: DOLICE działka nr 1274			
Zlecająca: GMINA DOLICE ul. OGRODOWA 16 73 - 115 DOLICE			
Projektant: mgr inż. Monika Ukleja upr. nr ZAP/0009/POOK/11			
Opracował: -			
Dyrektor Biura: inż. Bronisław Adamczak upr. nr 97/Sz/94			
Tytuł rysunku: KONSTRUKCJA NADPROŻA STALOWEGO NS-1			
Zlecenie: 51/2012 Dokumentacja projektowa chroniona jest prawem autorskim (Dz.U. nr 24 z dnia 23.02.1994r. z późniejszymi zmianami). Kopowanie, rozpowszechnianie, udostępnianie jej osobom trzecim bez zgody Przedsiębiorstwa Projektowania i Realizacji Inwestycji ADBUD jest zabronione.		Skala: 1:10 Nr rys. K-7 Data: 02.2013	