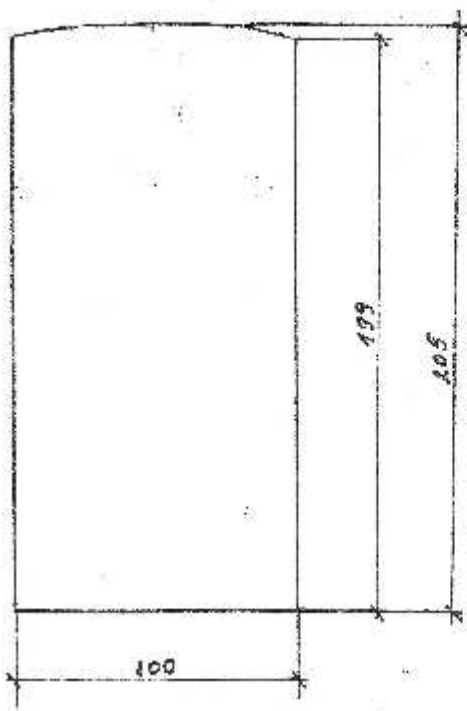
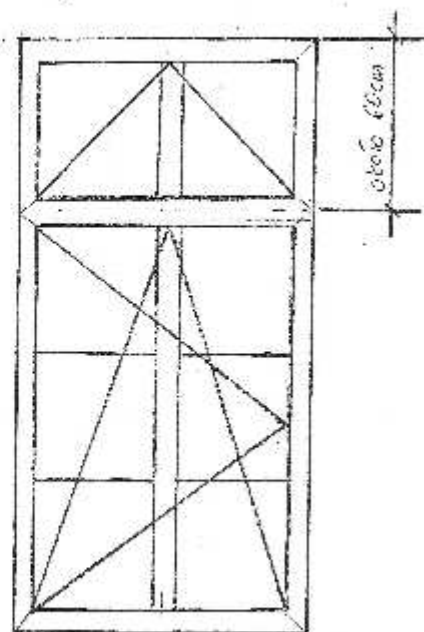


OPIS OKNA I DRZWI

Załącznik nr 2



Rysunek 1. Wewnętrzne wymiary otworu okiennego (różnice w poszczególnych ośmiach ok. 1cm)



Rysunek 2. Podział okna PCV białe.

Okno dwie kwatery, w obu kwadratach pionowy słup konstrukcyjny dzielący kwadrat symetrycznie.

W kwadracie dolnym poziome szpros w szycie „dzielące” są dzielone na trzy równe części.

Ilość 6 szt.

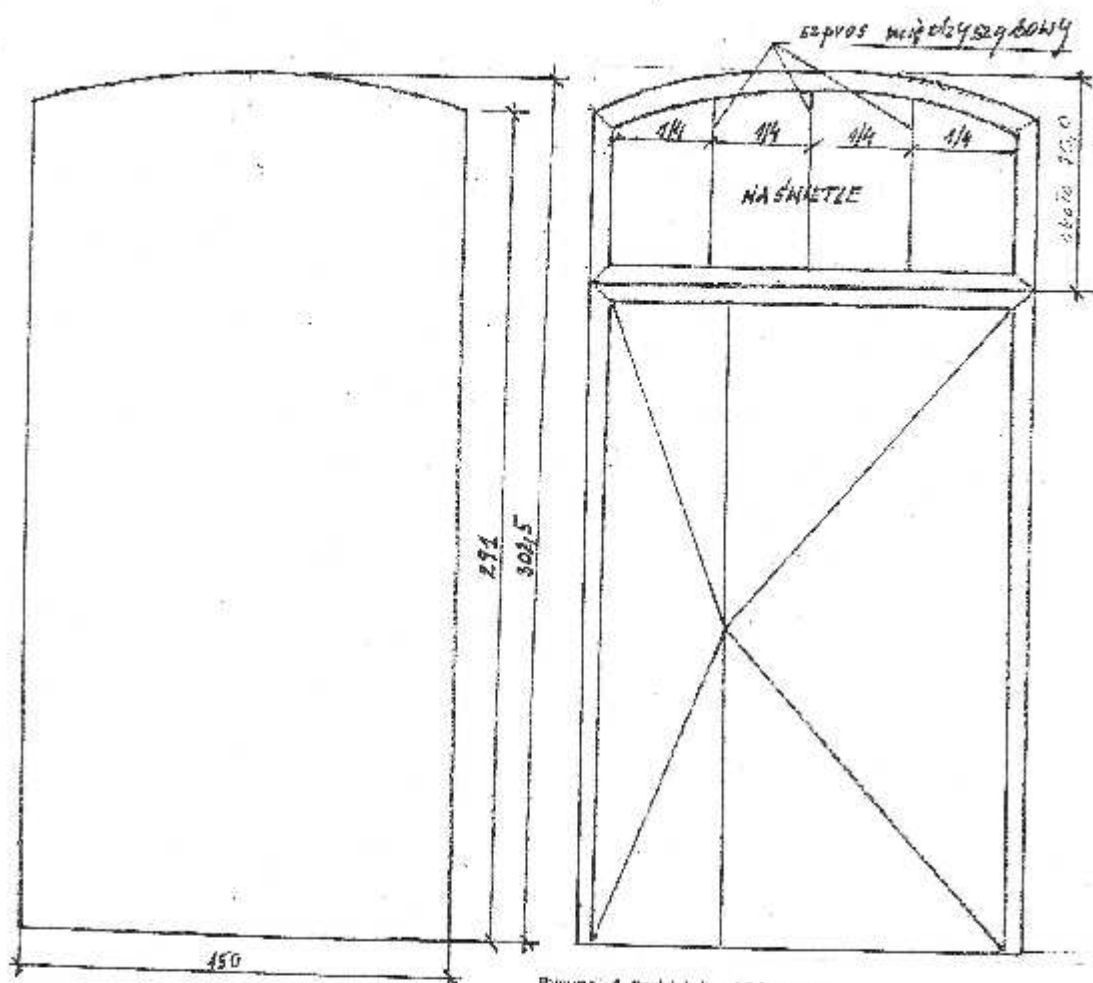
w 3 szt. kwadrat dolny LEWA,

w 3 szt. kwadrat dolny PRAWA

Okucia z opcją mikrowentylacji. Szyba o współczynniku $k \leq 1,1$.

Nawietrzak w profilu oddzielającym kwatery.

UWAGA: Wybrany oferent zobowiązany jest przed przystąpieniem do realizacji zamówienia dokonać obmiarów z natury. Wysokość okna należy tak dobrać aby okno w kształcie prostokąta wypełniło łuk sklepienia otworu okiennego. (Górny poziomy ramiek ościeżnicy bardziej widoczny po zamontowaniu na środku niż po zewnętrznych stronach).



Rysunek 3. Zewnętrzne wymiary otworu drzwiowego.

Rysunek 4. Podział drzwi PCV BRAZ.

Skrzydło "GŁÓWNE" szerokość w świetle cieleznicy min. 60 cm;
 otwierane na zewnątrz (PRAWO) wyposażone w dwa zamki i klamkę.
 Skrzydło wąskie wyposażone w tyśiel dolny i górny.
 W naswietlu szpros międzyszkiełkowy pinnowe, szyba zespolona k 1,1.
 Naswietlo może być osobnym elementem.
 Zaleca się użycie dodatkowych dwi. ramiaków poziomych
 w skrzydłach drzwiowych.
 Wypełnienie skrzydeł płytą PCV.
 Skrzydło główne wyposażone w w. mozan ywcz i ogranicznik otwarcia.

UWAGA: Wybrany oferent zobowiązany jest przed przystąpieniem do realizacji pobrać wymiary z natury.